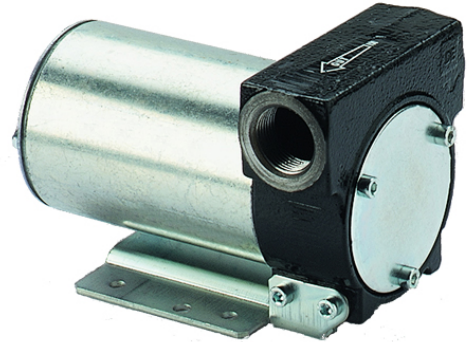


Modell	
AE.08.40	Pumpen DC

Anwendungsbereiche und Installationen

Empfohlen zur Förderung von Diesel-/Heizöl, sowie Flüssigkeiten, die die Werkstoffe der Pumpe nicht chemisch angreifen. Die Kreiselpumpe ist eine kompakte selbstansaugende Pumpe, die bei spärlichem, unregelmäßigem Förderstrom bzw. mit Luft gemischtem Fördermedium Verwendung findet. Fördermenge bis 40 Liter/Min; Förderhöhe bis 10 Meter.

Bitte beachten: Installation in geschlossenen Räumen und auf jeden Fall witterungsgeschützt.



Technische Daten	P-12	P-24
Förderleistung	40 l/min	43 l/min
Förderhöhe	10 m	10 m
Spannung	12V	24V
Stromaufnahme	22 A	13 A
El. Leistung	0,14 kW	0,16 kW
Drehzahl	2800 U/min.	2800 U/min.
Gewicht	3,5 kg	3,5 kg
Anschlüsse	3/4"	3/4"
Bestell Nr.	08.40.012.040	08.40.024.040