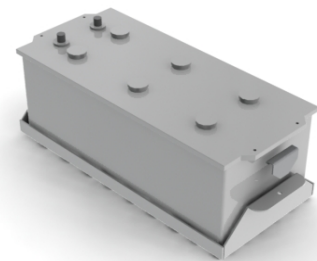


Modell	Einsatzart
AE.14.0X	Starterbatterien

Die Nfz-Starterbatterien sind wartungsfrei gem. DIN.,
Gefüllt, geladen und einsatzbereit.
Die Batterieblöcke werden auf verzinkten Batteriewannen mit
entsprechender Spannvorrichtung montiert.



Type			Passend zu
Bestell Nr.	Batteriespannung	AH	Aggregate Typen
14.01.12.140	12V	140	Bis 150 kVA
14.01.24.140	2x12V	140	Bis 450 kVA
14.01.24.225	2x12V	225	Bis 630 kVA

OGIV Blockbatterie gem. DIN 43534 und VDE 0510
für ortsfeste Anwendungen (VDE 0108; VDE 0510 Teil2)
Zusätzliche Stromversorgung (VDE 0107)
Statische Ersatzstromversogungen (USV)
Konstruktive Lebensdauer mind. 10Jahre bei 20°
Klassifizierung nach Eurobat :
10Jahre Hochleistung, 1500 Zyklen bei 30% Entladung
extrem Gasungsarm, wartungsfrei über die gesamte
Brauchbarkeitsdauer



Type			Passend zu
Bestell Nr.	Batteriespannung	AH	Aggregate Typen
14.02.12.150	12V	150	Bis 150 kVA
14.02.24.150	2x12V	150	Bis 450 kVA
14.01.24.200	2x12V	200	Bis 630 kVA
14.01.24.250	2x12V	250	Bis 630 kVA

Modell	Einsatzart
AE.07.10	Zu- / Abluftführung für Schallgedämmte Stationäre Stromaggregate

Die AE.ST-AIR Sets sind optimal auf die Aggregate abgestimmte Luftführungen. Die Zuluft und Abluft Sets sind komplett vormontiert und dank Ihres Transport- und Montagerahmens sowohl mit Hubwagen als auch Kran leicht einzubringen. Jedes Set ist mit höhenverstellbaren Spindelfüßen ausgestattet, so dass die Ausrichtung auf der Baustelle mit minimalem Zeitaufwand erfolgen kann. Die Kulissenschalldämpfer können je nach lärmtechnischer Anforderung entsprechend ergänzt werden. Die Schalldämmkulissen sind mit Abriebfester Glasseide und Lochblech sowie Anströmkappen ausgeführt. Lüftungskanäle und Formteile in gefalzter Ausführung aus send. verzinktem Feinblech nach DIN 24190/24191, Druckstufe 1-4, Dichtheitslasse gemäß DIN 24194, Verbindungsrahmen punktgeschweißt mit 30mm Flanschprofilen.



- 0 Schallschutz Umhausung
- 1 Flexibler Anschluss Stutzen L=200 mm
- 2 Kanal Übergangsstück L=500 mm
- 3 Motorisierte Jalousieklappe L=180 mm
- 4 Kulissenschalldämpfer L=1000 mm
- 5 Mauereinbaukanal L=300 mm
- 6 Wetterschutzgitter
- 7 Höhenverstellbares Transport & Montagegestell

Type	Zu- & Abluft			Zusatzelement	Passend zu
	Maueröffnung in mm	Kanal Breite in mm	Kanal Höhe in mm		
07.10.BG.01	950 x 650	900	600	07.11.BG.01	Bis 100 kVA
07.10.BG.02	950 x 800	900	750	07.11.BG.02	Bis 130 kVA
07.10.BG.03	950 x 1050	900	1000	07.11.BG.03	Bis 150 kVA
07.10.BG.04	1250 x 1050	1200	1000	07.11.BG.04	Bis 200 kVA
07.10.BG.05	1250 x 1250	1200	1200	07.11.BG.05	Bis 250 kVA
07.10.BG.06	1550 x 1250	1500	1200	07.11.BG.06	Bis 400 kVA
07.10.BG.07	1850 x 1550	1800	1500	07.11.BG.07	Bis 570 kVA
07.10.BG.08	2150 x 1550	2100	1500	07.11.BG.08	Bis 630 kVA