

Modell	
AE.15.AA.1	Voltmeter

Voltmeter als Drehspulinstrument

Eigenschaften

- > Genauigkeitsklasse 1,5
- > Zeigerausschlag 90°
- > Schutzart IP52
- > Zulassung von allen wichtigen Klassifizierungsgesellschaften

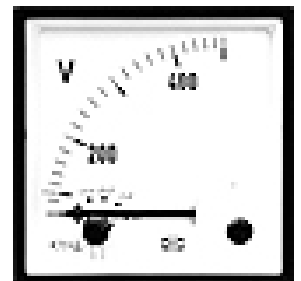


Bestell Nr.	Beschreibung	Ausführung
15.AA.DQV72.40	Batterievoltmeter 0-40V DC 72mm*72mm	Anzeigegerät inkl. Einbau und Verkabelung
15.AA.DQV96.40	Batterievoltmeter 0-40V DC 96mm*96mm	Anzeigegerät inkl. Einbau und Verkabelung
15.AA.EQV72.500	Voltmeter 0-500V AC 72mm*72mm	Anzeigegerät inkl. Einbau und Verkabelung
15.AA.EQV96.500	Voltmeter 0-500V AC 96mm*96mm	Anzeigegerät inkl. Einbau und Verkabelung
15.AA.DQV72.40.E	Batterievoltmeter 0-40V DC 72mm*72mm	Ersatzteil, lose geliefert
15.AA.DQV96.40.E	Batterievoltmeter 0-40V DC 96mm*96mm	Ersatzteil, lose geliefert
15.AA.EQV72.500.E	Voltmeter 0-500V AC 72mm*72mm	Ersatzteil, lose geliefert
15.AA.EQV96.500.E	Voltmeter 0-500V AC 96mm*96mm	Ersatzteil, lose geliefert

Voltmeter als Drehspulinstrument

Eigenschaften

- > Genauigkeitsklasse 1,5
- > Zeigerausschlag 90°
- > Schutzart IP52
- > Zulassung von allen wichtigen Klassifizierungsgesellschaften



Bestell Nr.	Ausführung	Ausführung
15.AA.EQV96.SW4.500	Voltmeter 0-500V AC 96mm*96mm Messung von Phase gegen Phase in einem Drehstromnetz mittels des eingebauten Wahlschalters.	Anzeigegerät inkl. Einbau und Verkabelung
15.AA.EQV96.SW7.500	Voltmeter 0-500V AC 96mm*96mm Messung von Phase gegen Phase oder Phase gegen Null in einem Drehstromnetz mittels des eingebauten Wahlschalters.	Anzeigegerät inkl. Einbau und Verkabelung
15.AA.EQV96.SW4.500.E	Voltmeter 0-500V AC 96mm*96mm Messung von Phase gegen Phase in einem Drehstromnetz mittels des eingebauten Wahlschalters.	Ersatzteil, lose geliefert
15.AA.EQV96.SW7.500.E	Voltmeter 0-500V AC 96mm*96mm Messung von Phase gegen Phase oder Phase gegen Null in einem Drehstromnetz mittels des eingebauten Wahlschalters.	Ersatzteil, lose geliefert

Modell	
AE.15.AA.1	Frequenzmesser

Zeigerfrequenzmesser mit Drehspulmesswerk

Eigenschaften

- > Genauigkeitsklasse 0,5
- > Zeigerausschlag 90°
- > Schutzart IP52
- > Zulassung von allen wichtigen Klassifizierungsgesellschaften
- > 230...440V AC ±15%



Bestell Nr.	Beschreibung	Ausführung
15.AA.FQ72.50	Zeigerfrequenzmesser 45 - 55Hz 72mm*72mm	Anzeigergerät inkl. Einbau und Verkabelung
15.AA.FQ96.50	Zeigerfrequenzmesser 45 - 55Hz 96mm*96mm	Anzeigergerät inkl. Einbau und Verkabelung
15.AA.FQ72.50.E	Zeigerfrequenzmesser 45 - 55Hz 72mm*72mm	Ersatzteil, lose geliefert
15.AA.FQ96.50.E	Zeigerfrequenzmesser 45 - 55Hz 96mm*96mm	Ersatzteil, lose geliefert

Zungenfrequenzmesser

Eigenschaften

- > Genauigkeitsklasse 0,5
- > Zeigerausschlag 90°
- > Schutzart IP52
- > Zulassung von allen wichtigen Klassifizierungsgesellschaften
- > 380...415...440V AC ±15%

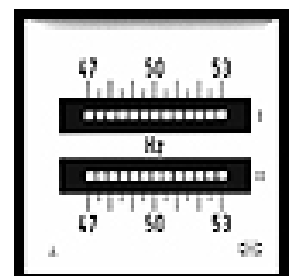


Bestell Nr.	Beschreibung	Ausführung
15.AA.FTQ72.50	Zungenfrequenzmesser 45 - 55Hz 72mm*72mm	Anzeigergerät inkl. Einbau und Verkabelung
15.AA.FTQ96.50	Zungenfrequenzmesser 45 - 55Hz 96mm*96mm	Anzeigergerät inkl. Einbau und Verkabelung
15.AA.FTQ72.50.E	Zungenfrequenzmesser 45 - 55Hz 72mm*72mm	Ersatzteil, lose geliefert
15.AA.FTQ96.50.E	Zungenfrequenzmesser 45 - 55Hz 96mm*96mm	Ersatzteil, lose geliefert

Doppelzungenfrequenzmesser

Eigenschaften

- > Genauigkeitsklasse 0,5
- > Zeigerausschlag 90°
- > Schutzart IP52
- > Zulassung von allen wichtigen Klassifizierungsgesellschaften
- > 230...440V AC ±15%



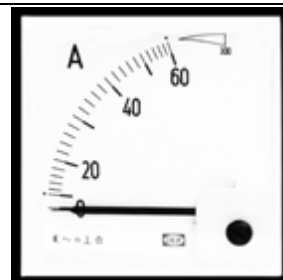
Bestell Nr.	Beschreibung	Ausführung
15.AA.2FQ96.50	Doppelzungenfrequenzmesser 45 - 55Hz 96mm*96mm	Anzeigergerät inkl. Einbau und Verkabelung
15.AA.2FQ96.50.E	Doppelzungenfrequenzmesser 45 - 55Hz 96mm*96mm	Ersatzteil, lose geliefert

Modell	
AE.15.AA.1	Amperemeter

Amperemeter als Drehspulinstrument

Eigenschaften

- > Genauigkeitsklasse 1,5
- > Zeigerausschlag 90°
- > Schutzart IP52
- > Zulassung von allen wichtigen Klassifizierungsgesellschaften



Bestell Nr.	Beschreibung	Ausführung
15.AA.EQA72.20	Batterieamperemeter 0-20A 72mm*72mm	Anzeigergerät inkl. Einbau und Verkabelung
15.AA.EQA96.20	Batterieamperemeter 0-20A 96mm*96mm	Anzeigergerät inkl. Einbau und Verkabelung
15.AA.EQV72.300	Amperemeter 0-300A AC 72mm*72mm - bis 200 kVA	Anzeigergerät inkl. Einbau und Verkabelung
15.AA.EQV96.300	Amperemeter 0-300A AC 96mm*96mm - bis 200 kVA	Anzeigergerät inkl. Einbau und Verkabelung
15.AA.EQV72.400	Amperemeter 0-400A AC 72mm*72mm - bis 275 kVA	Anzeigergerät inkl. Einbau und Verkabelung
15.AA.EQV96.400	Amperemeter 0-400A AC 96mm*96mm - bis 275 kVA	Anzeigergerät inkl. Einbau und Verkabelung
15.AA.EQV72.500	Amperemeter 0-500A AC 72mm*72mm - bis 345 kVA	Anzeigergerät inkl. Einbau und Verkabelung
15.AA.EQV96.500	Amperemeter 0-500A AC 96mm*96mm - bis 345 kVA	Anzeigergerät inkl. Einbau und Verkabelung
15.AA.EQV72.800	Amperemeter 0-800A AC 72mm*72mm - bis 550 kVA	Anzeigergerät inkl. Einbau und Verkabelung
15.AA.EQV96.800	Amperemeter 0-800A AC 96mm*96mm - bis 550 kVA	Anzeigergerät inkl. Einbau und Verkabelung
15.AA.EQV72.1000	Amperemeter 0-1000A AC 72mm*72mm - bis 690 kVA	Anzeigergerät inkl. Einbau und Verkabelung
15.AA.EQV96.1000	Amperemeter 0-1000A AC 96mm*96mm - bis 690 kVA	Anzeigergerät inkl. Einbau und Verkabelung
15.AA.EQA72.20.E	Batterieamperemeter 0-20A 72mm*72mm	Ersatzteil, lose geliefert
15.AA.EQA96.20.E	Batterieamperemeter 0-20A 96mm*96mm	Ersatzteil, lose geliefert
15.AA.EQV72.300.E	Amperemeter 0-300A AC 72mm*72mm - bis 200 kVA	Ersatzteil, lose geliefert
15.AA.EQV96.300.E	Amperemeter 0-300A AC 96mm*96mm - bis 200 kVA	Ersatzteil, lose geliefert
15.AA.EQV72.400.E	Amperemeter 0-400A AC 72mm*72mm - bis 275 kVA	Ersatzteil, lose geliefert
15.AA.EQV96.400.E	Amperemeter 0-400A AC 96mm*96mm - bis 275 kVA	Ersatzteil, lose geliefert
15.AA.EQV72.500.E	Amperemeter 0-500A AC 72mm*72mm - bis 345 kVA	Ersatzteil, lose geliefert
15.AA.EQV96.500.E	Amperemeter 0-500A AC 96mm*96mm - bis 345 kVA	Ersatzteil, lose geliefert
15.AA.EQV72.800.E	Amperemeter 0-800A AC 72mm*72mm - bis 550 kVA	Ersatzteil, lose geliefert
15.AA.EQV96.800.E	Amperemeter 0-800A AC 96mm*96mm - bis 550 kVA	Ersatzteil, lose geliefert
15.AA.EQV72.1000.E	Amperemeter 0-1000A AC 72mm*72mm - bis 690 kVA	Ersatzteil, lose geliefert
15.AA.EQV96.1000.E	Amperemeter 0-1000A AC 96mm*96mm - bis 690 kVA	Ersatzteil, lose geliefert

Modell	
AE.15.AA.1	Amperemeter - Bimetall - Dreheisen - Strommeßgerät

Kombiniertes Einbauminstrument mit einem Bimetall- und einem Dreheisen-system für die Istwert- und Maximumanzeige von Strömen.

Eigenschaften

- > Kombiniertes mit
- > Genauigkeitsklasse 1,5
- > Zeigerausschlag 90°
- > Schutzart IP52
- > Zulassung von allen wichtigen Klassifizierungsgesellschaften



Bestell Nr.	Beschreibung	Ausführung
15.AA.BQ72.300	Amperemeter 0-300A AC 72mm*72mm - bis 200 kVA	Anzeigegerät inkl. Einbau und Verkabelung
15.AA.BQ96.300	Amperemeter 0-300A AC 96mm*96mm - bis 200 kVA	Anzeigegerät inkl. Einbau und Verkabelung
15.AA.BQ72.400	Amperemeter 0-400A AC 72mm*72mm - bis 275 kVA	Anzeigegerät inkl. Einbau und Verkabelung
15.AA.BQ96.400	Amperemeter 0-400A AC 96mm*96mm - bis 275 kVA	Anzeigegerät inkl. Einbau und Verkabelung
15.AA.BQ72.500	Amperemeter 0-500A AC 72mm*72mm - bis 345 kVA	Anzeigegerät inkl. Einbau und Verkabelung
15.AA.BQ96.500	Amperemeter 0-500A AC 96mm*96mm - bis 345 kVA	Anzeigegerät inkl. Einbau und Verkabelung
15.AA.BQ72.800	Amperemeter 0-800A AC 72mm*72mm - bis 550 kVA	Anzeigegerät inkl. Einbau und Verkabelung
15.AA.BQ96.800	Amperemeter 0-800A AC 96mm*96mm - bis 550 kVA	Anzeigegerät inkl. Einbau und Verkabelung
15.AA.BQ72.1000	Amperemeter 0-1000A AC 72mm*72mm - bis 690 kVA	Anzeigegerät inkl. Einbau und Verkabelung
15.AA.BQ96.1000	Amperemeter 0-1000A AC 96mm*96mm - bis 690 kVA	Anzeigegerät inkl. Einbau und Verkabelung
15.AA.BQ72.300.E	Amperemeter 0-300A AC 72mm*72mm - bis 200 kVA	Ersatzteil, lose geliefert
15.AA.BQ96.300.E	Amperemeter 0-300A AC 96mm*96mm - bis 200 kVA	Ersatzteil, lose geliefert
15.AA.BQ72.400.E	Amperemeter 0-400A AC 72mm*72mm - bis 275 kVA	Ersatzteil, lose geliefert
15.AA.BQ96.400.E	Amperemeter 0-400A AC 96mm*96mm - bis 275 kVA	Ersatzteil, lose geliefert
15.AA.BQ72.500.E	Amperemeter 0-500A AC 72mm*72mm - bis 345 kVA	Ersatzteil, lose geliefert
15.AA.BQ96.500.E	Amperemeter 0-500A AC 96mm*96mm - bis 345 kVA	Ersatzteil, lose geliefert
15.AA.BQ72.800.E	Amperemeter 0-800A AC 72mm*72mm - bis 550 kVA	Ersatzteil, lose geliefert
15.AA.BQ96.800.E	Amperemeter 0-800A AC 96mm*96mm - bis 550 kVA	Ersatzteil, lose geliefert
15.AA.BQ72.1000.E	Amperemeter 0-1000A AC 72mm*72mm - bis 690 kVA	Ersatzteil, lose geliefert
15.AA.BQ96.1000.E	Amperemeter 0-1000A AC 96mm*96mm - bis 690 kVA	Ersatzteil, lose geliefert